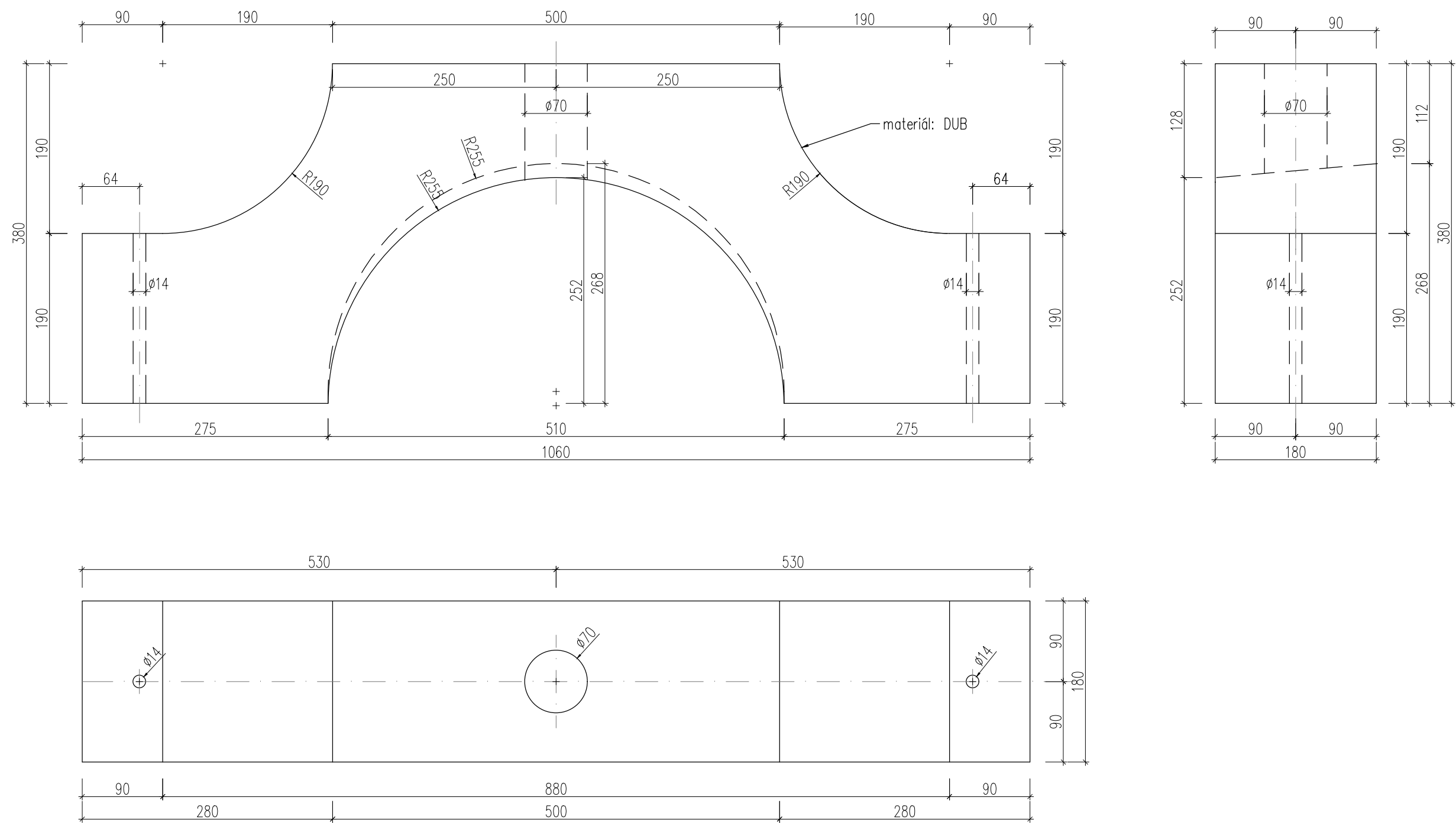


PŘEDNÍ LOŽISKO - POJISTNÝ TRÁMEK - 21


M 1:5



POZNÁMKY

- Dřevěné části vyrobit z kvalitního usazeného dřeva.
- Všechny dřevěné části ošetřit fungicidními a insekticidními prostředky – BEZBARVÉ!!!
- Spojovací materiál šrouby a matice použít výhradně se čtvercovou hlavou.
- Případné změny zásadnějšího charakteru budou zpětně konzultovány s projektantem.
- Jedná se o atypický výrobek, veškeré rozměry nutné upravit dle skutečných rozměrů stavby!
- Kótováno v mm.

Tento výkres je výkresem tvaru, u něhož se předpokládá, že v odůvodněném případě bude přizpůsoben zvyklostem a zkušenostem konkrétního odborného mistra a to v návaznosti na požadovanou bezchybnou funkčnost a dlouhou trvanlivost výrobku. Nejedná se o výrobní dokumentaci!!! Před zhotovením je nutné předložit podrobnou výrobní dokumentaci!!!

vedoucí projektant	Ing. arch. Petr Řehořka	<div></div>	
zodpovědný projektant	Ing. arch. Petr Řehořka		
autor	Ing. arch. Petr Řehořka		
vypracoval	Ing. Martin Blažek		
investor	Město Třebíč, Karlovo nám. 104/55, 674 01 Třebíč	část	
místo stavby	parc. č. st. 578 (č. p. 190), 528/1, k. ú. Třebíč [769738]	D.2.1 Dokumentace mechanismu valu	
název stavby	OPRAVA A VYUŽITÍ VĚTRNÉHO MLÝNA V TŘEBÍČI - BOROVINĚ	formát	2 A4
stavební objekt	S0 01 Větrný mlýn	datum	11/2019
obsah	PŘEDNÍ LOŽISKO - POJISTNÝ TRÁMEK - 21	stupeň PD	DPS
		měřítko	č. výkresu
		1:5	D.2.1.19